

TERMO DE USO DO SITE

www.espacosinimbu.com.br

Introdução

O ESPAÇO SINIMBU, Walker & Lemos Organização de Eventos Ltda., com sede na Rua Barão do Triunfo, 1656, Brooklin Paulista, São Paulo, SP, CEP 04602-006, concede a proteção de seus dados pessoais no âmbito das leis de proteção de dados e das disposições da Lei Geral de Proteção aos Dados (Lei 13.769 de 14.08.2018).

O **Termo de Uso do site** do ESPAÇO SINIMBU foi elaborado para reafirmar nosso compromisso com a privacidade e a segurança das informações que coletamos dos usuários que acessam o site www.espacosinimbu.com.br.

Nossa política de privacidade regula quais dados pessoais sobre você, como titular, que coletamos, usamos e tratamos. Ela abrange o tratamento que o ESPAÇO SINIMBU dá às informações capazes de identificar os titulares, sejam as coletadas diretamente em nosso site na Internet, sejam as armazenadas em nossas bases de dados eletrônicos e físicos por outros meios de coleta, tais como preenchimento de cadastros ou formulários e contato com o nosso atendimento ao cliente. Você pode acessar a nossa Política de Privacidade completa [aqui](#).

Leia com atenção as informações aqui apresentadas. Elas indicam como seus dados pessoais são coletados, utilizados, tratados e protegidos pelo ESPAÇO SINIMBU, assim como quais são os seus direitos e como protegemos seus dados pessoais.

Conceitos Legais

No contexto das disposições da LGPD os seguintes conceitos, que usamos em nossa política de privacidade, são definidos.

Dados pessoais: qualquer informação relativa a uma pessoa natural, que a possam identificar

Titular: pessoa natural a quem se referem os dados pessoais que são objeto de tratamento. É aquela pessoa que pode ser identificada, direta ou indiretamente, em particular por referência a um dado identificador, como um nome, um número de identificação, dados de localização, um identificador on-line ou a uma ou mais características especiais.

Usuário: é toda pessoa que tenha qualquer tipo de acesso ao site do ESPAÇO SINIMBU.

Controlador: é a pessoa natural ou jurídica, autoridade pública, agência ou outro órgão responsável pelo tratamento de dados pessoais, que, sozinho ou em conjunto com outros, determina as finalidades e os meios de tratamento dos dados pessoais.

Operador: é a pessoa natural ou jurídica, autoridade pública, agência ou outro órgão que realiza o tratamento dos dados pessoais em nome do controlador.

Terceiro: é uma pessoa natural ou jurídica, autoridade pública, agência ou outro organismo, que não seja o titular, o controlador, o operador ou pessoa autorizada a tratar os dados pessoais sob a responsabilidade direta do controlador ou do operador.

Tratamento: é qualquer operação ou conjunto de operações realizadas sobre dados pessoais, seja ou não por meios automáticos, tais como coleta, produção, recepção, classificação, utilização, acesso, reprodução, transmissão, distribuição, processamento, arquivamento, armazenamento, eliminação, avaliação ou controle da informação, modificação, comunicação, transferência, difusão ou extração.

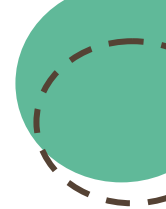
Bloqueio: é a suspensão temporária de qualquer operação de tratamento, mediante guarda do dado pessoal ou do banco de dados.

Eliminação: é a exclusão dos dados pessoais armazenados.

Formação de perfil comportamental: é qualquer tratamento automatizado de dados pessoais que consiste em utilizar tais dados pessoais para avaliar certos aspectos pessoais relativos a uma pessoa natural, em particular para analisar ou prever aspectos relativos ao desempenho dessa pessoa natural no trabalho, situação econômica, saúde, preferências pessoais, interesses, confiabilidade, comportamento, localização ou mudança de localização.

Anonimizar: é o tratamento de dados pessoais de tal forma que os dados pessoais não podem mais ser atribuídos a um determinado indivíduo sem o uso de informações adicionais, desde que tais informações adicionais sejam mantidas separadamente e sujeitas a medidas técnicas e organizacionais que garantam que os dados pessoais não sejam atribuídos a uma pessoa natural identificada ou identificável.

Consentimento: do titular significa qualquer indicação informada e inequívoca de sua vontade, na forma de uma declaração, ou de outro ato afirmativo inequívoco, pelo qual o titular manifesta sua concordância com o tratamento dos dados pessoais que lhe dizem



Cookies: são pequenos arquivos de textos, que ficam armazenados em seu computador, mantidos na memória. São utilizados para guardar as informações de sua navegação, e identificá-lo quando acessar novamente o site do ESPAÇO SINIMBU. Possibilitam o ESPAÇO SINIMBU obter uma identificação personalizada de seus usuários, associam-se unicamente como um usuário anônimo em seu computador. Ajudam a determinar quais informações de serviço e suportes são apropriados para seu computador e a agilizar sua experiência no nosso site.

Criptografia: é a ciência e arte de escrever mensagens em forma cifrada ou em código. É parte de um campo de estudos que trata das comunicações secretas. É usada, dentre outras finalidades, para: autenticar a identidade de usuários e transações bancárias e proteger a integridade de transferências eletrônicas de fundos e o sigilo de comunicações pessoais e comerciais.

Endereço IP: este endereço é um número único para cada computador conectado à Internet, composto por uma sequência de 4 números que variam de 0 até 255 separados por ".". Por exemplo: 192.168.34.25.

E-mail: ferramenta de transmissão eletrônica de mensagem, conhecida também como correio eletrônico.

Internet: rede mundial de dispositivos interconectados online. Compõe-se de várias redes menores que se unem por um conjunto comum de protocolos.

Senha: conjuntos de caracteres, de conhecimento único do usuário, utilizados no processo de verificação de sua identidade, assegurando que ele é realmente quem diz ser.

SPAM: termo usado para se referir aos e-mails não solicitados, que geralmente são enviados para um grande número de pessoas.

SSL (Security Socket Layer): é um certificado de segurança que garante a proteção das informações transitadas pela internet. Esse certificado garante que seus dados estão protegidos por criptografia e chave de segurança utilizando o protocolo SSL de 128 bits (o mais seguro). Para saber se uma página da internet é segura e possui o certificado SSL, observe se aparece na barra inferior ou superior do seu navegador a imagem de um cadeado fechado.

Vírus: é um programa capaz de infectar outros programas e arquivos de um computador. Para realizar a infecção, o vírus embute uma cópia de si mesmo em um programa ou arquivo, que, quando executado, também executa o vírus, dando continuidade ao processo de infecção.

O tratamento dos dados pessoais acessados através de nosso site eletrônico

1. Condições gerais de acesso ao site

A princípio, é possível visitar nosso site sem fornecer dados pessoais. Ao chamar páginas individuais, somente dados de acesso do usuário (por exemplo, o tipo de navegador e tempo de acesso) serão transmitidos aos servidores do Espaço Sinimbu.

Espaço Sinimbu como controlador, celebrou um contrato de tratamento de dados com a Locaweb Serviços de Internet S/A (Locaweb), com sede na Rua Itapaiuna, 2434, São Paulo-SP, CEP 05707-001 em seu papel de operadora.

Estes dados de acesso não podem ser atribuídos a titulares pelo Espaço Sinimbu, e não permitem identificar o titular.

Nenhum perfil comportamental é criado pelos dados de acesso. Eles são usados apenas para avaliação estatística e otimização do uso de nosso site.

O ESPAÇO SINIMBU coleta informações pessoais capazes de identificar os usuários através do site, quando estes:

- (i)** preenchem formulário de solicitação de orçamento e contato;
- (ii)** entram em contato conosco pelo e-mail.

Se você nos forneceu dados pessoais através dos canais de contato descritos acima, nós os utilizaremos apenas para prover os serviços solicitados e para tratar de suas consultas.

A coleta de dados pessoais para remessa de ofertas e orçamentos de serviço ocorre somente na medida em que seja necessária para a execução do contrato ou para a prestação do serviço.

Se você estiver interessado em um orçamento, você pode nos enviar um formulário através do site. Neste formulário, o nome e o endereço de e-mail são solicitados.

O envio dos formulários no site é feito de forma criptografada como parte de nosso contrato com a Locaweb.

Após o término completo do contato, os dados pessoais fornecidos serão arquivados e tratados para cumprimento da finalidade do contato. Isto sem prejuízo das normas fiscais ou comerciais, que podem prescrever períodos de retenção mais longos. Os dados pessoais não serão transferidos para o exterior. Qualquer transferência de dados pessoais a terceiros em território nacional não ocorrerá, a menos que sejamos obrigados a fazê-lo por ordem judicial ou por obrigação legal.

2. Cookie

A fim de tornar sua visita ao nosso site mais atraente e permitir o uso de certas funções, os chamados "cookies" são utilizados neste site. Os cookies são pequenos arquivos de texto



usados pelos websites para tornar a experiência do usuário mais eficiente. Após o final da sessão do navegador, a maioria dos cookies utilizados são excluídos de seu computador ("cookies de sessão"). Os chamados "cookies permanentes", por outro lado, permanecem em seu computador e assim nos permitem reconhecê-lo em sua próxima visita.

O ESPAÇO SINIMBU também recebe e armazena automaticamente, por meio de cookies, informações em seus servidores sobre as atividades advindas do navegador do usuário, incluindo endereço IP e a página acessada. Os registros de eventos e atividades no site serão utilizados, em princípio, para fins estatísticos e de métricas dos serviços disponibilizados. Contudo, o ESPAÇO SINIMBU se reserva o direito de utilizar-se de tais registros, de forma individualizada, caso exista ordem judicial neste sentido ou a ocorrência de eventos que exijam estas medidas, incluindo, mas não se limitando, a investigações que o ESPAÇO SINIMBU promova na tentativa de elucidar casos de evidência de autoria ou acesso, ataques de hackers, alterações indevidas nos sistemas, fornecer elementos de prova em procedimentos judiciais, etc.

Utilizamos cookies para fornecer recursos de mídia social e para analisar o tráfego em nosso website. Também compartilhamos informações sobre seu uso de nosso website com nossos parceiros de mídia social. Nossos parceiros podem combinar estas informações com outros dados que você lhes tenha fornecido ou que eles tenham coletado como parte de seu uso dos Serviços.

Por lei, podemos armazenar cookies em seu dispositivo se eles forem estritamente necessários para o funcionamento de nosso site. Para todos os outros tipos de cookie, precisamos da sua permissão. Este site utiliza diferentes tipos de cookies: funcionais e de marketing. Seu consentimento para os cookies de marketing é válido para os seguintes domínios: espacosinimbu.com.br

Você tem a opção de impedir que os cookies sejam armazenados em seu computador, fazendo as configurações apropriadas do navegador, embora isto possa restringir a funcionalidade deste site.

3. Google Analytics

O ESPAÇO SINIMBU usa os serviços de análise da GOOGLE BRASIL INTERNET LTDA, com sede no Brasil Av. Brigadeiro Faria Lima, 3477, andares 17 ao 20 na Torre Sul, andar 2 na Torre, centro, São PAULO - SP - CEP: 04538133 ("GOOGLE"), como agente operador.

Google Analytics é um serviço de análise da web fornecido por GOOGLE, que utiliza os chamados "cookies", arquivos de texto que são armazenados em seu computador e permitem



uma análise do seu uso do site. As informações geradas pelo cookie sobre seu uso do site serão transmitidas e armazenadas pelo Google em servidores nos Estados Unidos. O Google utilizará estas informações com o propósito de avaliar seu uso do site, compilando relatórios sobre a atividade do site para os operadores do site e fornecendo outros serviços relacionados à atividade do site e ao uso da Internet. O Google também pode transferir estas informações para terceiros quando exigido por lei, ou quando tais terceiros processarem as informações em nome do Google. O Google não associará seu endereço IP com quaisquer outros dados mantidos pelo Google. Você pode recusar o uso de cookies, selecionando as configurações apropriadas em seu navegador. Neste caso, você pode não ser capaz de utilizar todas as funções deste website em toda a sua extensão. Ao utilizar este site, você consente com o processamento de dados sobre você pelo Google da maneira e para os propósitos acima expostos. Se você não quiser que o Google receba dados de seu navegador quando chamar as páginas, você pode encontrar o link para a solução opt-out do Google Analytics aqui (<http://tools.google.com/dlpage/gaoptout?hl=de>). Este plug-in impede que o navegador solicite o código Analytics para que o Google não receba nenhum dado quando a página for chamada. O plug-in está disponível para diferentes tipos de navegador. De acordo com o Google, o navegador bloqueia o script do Google Analytics após a instalação.

Nosso site sempre utiliza o Google Analytics com a extensão "_anonymizeIp()". Isto significa que os endereços IP são processados apenas de forma abreviada e as referências pessoais diretas podem ser descartadas. A este respeito, é garantido que nenhum dado detalhado de endereço IP será transmitido por você quando visitar o site.

Mais informações sobre a política de privacidade de Google podem ser obtidas aqui: [Política de Privacidade – Privacidade & Termos – Google](#)

4. Redes Sociais

4.1 Facebook e Instagram

Em nosso site, incluímos um link para as redes sociais Facebook e Instagram. Estes são operados exclusivamente pela empresa Facebook Inc, 1601 S. California Ave, Palo Alto, CA 94304, USA (Facebook). Os plug-ins são identificados em nosso site pelo logotipo do Facebook e do Instagram. Se você estiver conectado ao Facebook ou ao Instagram através de sua conta pessoal de usuário enquanto visita nosso site, o Facebook e o Instagram podem atribuir à visita do site a esta conta. Ao interagir com plug-ins, por exemplo, clicando no botão "Compartilhar" ou deixando um comentário, esta informação correspondente é transmitida diretamente para o Facebook ou Instagram e armazenada lá. Se você deseja impedir tal transmissão de dados, você deve sair de sua conta no Facebook antes de visitar nosso site. Se

Se você não é membro do Facebook, ainda há a possibilidade de que o Facebook colete e armazene seu endereço IP. Entretanto, é possível bloquear plug-ins sociais do Facebook com add-ons, como por exemplo, o "Facebook Blocker", para seu navegador. A finalidade e o escopo da coleta de dados pelo Facebook e Instagram, assim como o posterior processamento e uso de seus dados ali, assim como seus direitos a esse respeito e opções de configuração para proteger sua privacidade, podem ser encontrados na política de privacidade de Facebook e Instagram aqui: [Facebook](#)

4.2 LinkedIn

Em nosso site, incluímos um link para a rede social LinkedIn. Estes são operados exclusivamente pela empresa. Os plug-ins são identificados em nosso site pelo logotipo do LinkedIn. Se você estiver conectado ao LinkedIn através de sua conta pessoal de usuário enquanto visita nosso site, o LinkedIn pode atribuir à visita do site a esta conta. Ao interagir com plug-ins, por exemplo, clicando no botão "Compartilhar" ou deixando um comentário, esta informação correspondente é transmitida diretamente para o LinkedIn e armazenada lá. Se você deseja impedir tal transmissão de dados, você deve sair de sua conta no LinkedIn antes de visitar nosso site. Se você não é membro do LinkedIn, ainda há a possibilidade de que o LinkedIn colete e armazene seu endereço IP. A finalidade e o escopo da coleta de dados pelo LinkedIn, assim como o posterior processamento e uso de seus dados ali, assim como seus direitos a esse respeito e opções de configuração para proteger sua privacidade, podem ser encontrados na política de privacidade de LinkedIn aqui: [Política de Privacidade do LinkedIn](#)

4.3 Youtube

Em nosso site incluímos um link para a plataforma YouTube. O YouTube é um portal de vídeos da Internet que permite aos editores de vídeos publicarem vídeos gratuitamente e a outros usuários avaliá-los e comentá-los, também gratuitamente.

A empresa operadora do YouTube é YouTube, LLC, 901 Cherry Ave, San Bruno, CA 94066, EUA. YouTube, LLC é uma subsidiária da Google Inc., 1600 Amphitheatre Pkwy, Mountain View, CA 94043-1351, EUA.

Se você estiver conectado ao YouTube através de sua conta pessoal de usuário enquanto visita nosso site, o YouTube pode atribuir à visita do site a esta conta. Ao interagir com plug-ins, por exemplo, clicando no botão "Compartilhar" ou deixando um comentário, esta informação correspondente é transmitida diretamente para o YouTube e armazenada ali. Se você deseja impedir tal transmissão de dados, você deve sair de sua conta no YouTube antes de visitar nosso site. Se você não é membro do YouTube há a possibilidade de que o YouTube colete e

armazene seu endereço IP. A finalidade e o escopo da coleta de dados pelo YouTube como o posterior processamento e uso de seus dados ali, assim como seus direitos a esse respeito e opções de configuração para proteger sua privacidade, podem ser encontrados na política de privacidade de YouTube aqui: [Política de Privacidade – Privacidade & Termos – Google](#)

4.4 Whatsapp

O ESPAÇO SINIMBU usa o aplicativo WhatsApp da empresa WhatsApp LLC, Mountain View, California, USA, para comunicação com titulares de dados pessoais. As mensagens trocadas na plataforma WhatsApp são criptografadas fim-a-fim, o que, segundo o WhatsApp, impede que terceiros, ou que o próprio WhatsApp, tenham acesso ao conteúdo das conversas. O bloqueio individual de contas é possível dentro do aplicativo. A autenticação de dois fatores, recomendável para a segurança do aplicativo, é possível.

A finalidade e o escopo da coleta de dados pelo WhatsApp, assim como o posterior processamento e uso de seus dados ali, assim como seus direitos a esse respeito e opções de configuração para proteger sua privacidade, podem ser encontrados na política de privacidade de WhatsApp aqui: [Privacy policy-EEA-Revisions\(whatsapp.com\)](#)

5. Boletins informativos, formulários de contato, e-mail.

Você tem a possibilidade de receber informações e boletins informativos via e-mail como nos mandar formulários para contato. Para receber o boletim, é necessário fornecer dados pessoais (endereço de e-mail). O envio de informações por e-mail é feito de forma criptografada. É possível cancelar a assinatura do boletim a qualquer momento por e-mail, telefone ou fax. O envio dos formulários de contato do site é feito de forma criptografada sob nosso contrato com a Microsoft Informática Ltda. com sede na Av. Presidente Juscelino Kubitschek, 1.909 - Torre Sul - 16º andar, CEP 04551-065, São Paulo SP Brasil (Microsoft). Os e-mails são enviados pelo programa Outlook da Microsoft. Alguns provedores de acesso à internet têm oferecido a seus usuários ferramentas AntiSpam para evitar o recebimento de e-mails indesejados. Essas ferramentas funcionam como bloqueadores de e-mails não autorizados pelo usuário. Se você tem em seu computador alguma ferramenta AntiSpam ativada, poderá não receber os e-mails do ESPAÇO SINIMBU. Para evitar este transtorno, adicione o domínio@espacosinimbu.provisorio.ws como autorizado junto ao seu provedor. Somente assim você poderá receber nossos e-mails normalmente. Se precisar de mais informações, contate seu provedor de acesso.

6. Links para outras páginas

Nosso site poderá fornecer acesso a links para outros sites externos cujos conteúdos e políticas de privacidade não são de responsabilidade do ESPAÇO SINIMBU. Assim,



recomendamos aos usuários que, ao serem redirecionados para sites externos, consultem sempre as respectivas políticas de privacidade antes de fornecer seus dados pessoais.

Na medida em que não seja obviamente reconhecível, assinalamos que você pode clicar em um link externo. Não temos influência sobre o conteúdo e o design de sites externos. As informações e garantias nesta declaração de proteção de dados, portanto, só se aplicam ao nosso site e não a sites de outras empresas.

Os seus direitos como titular dos dados pessoais.

O controlador, no entendimento da Lei Geral de Proteção de Dados (LGPD), é:

ESPAÇO SINIMBU, Walker & Lemos Organização de Eventos Ltda., com sede na Rua Barão do Triunfo, 1656, Brooklin Paulista, São Paulo, SP, CEP 04602-006, Telefone +55-11-2639-3965, Email contato@espacosinimbu.com.br

Os seguintes são seus direitos segundo a Lei Geral de Proteção aos Dados Pessoais:

- 1.** Direito à confirmação do tratamento de seus dados pessoais. Você pode solicitar gratuitamente a confirmação sobre quais dados pessoais estão sujeitos a tratamentos, antes que sejam eliminados.
- 2.** Direito de acesso aos dados pessoais e, em particular, às seguintes informações: as finalidades do tratamento; as categorias de dados pessoais tratados; os destinatários ou categorias de destinatários aos quais os dados pessoais foram ou serão revelados se possível, a duração prevista para a qual os dados pessoais serão tratados ou, se isso não for possível, os critérios para determinar essa duração; a existência de um direito de obter a retificação ou eliminação dos dados pessoais que lhe dizem respeito ou de obter a restrição de processamento pelo controlador ou um direito de objeção a tal processamento.
- 3.** Direito à retificação dos dados pessoais: Você tem o direito de obter do controlador a retificação sem demora de dados pessoais imprecisos que lhe dizem respeito. Levando em consideração as finalidades do tratamento, você tem o direito de solicitar o preenchimento de dados pessoais incompletos, inclusive por meio de uma declaração suplementar.
- 4.** Direito de eliminação dos dados pessoais (ou direito de ser "esquecido"): Você tem o direito de solicitar ao controlador que os dados pessoais em questão sejam eliminados, e o controlador é obrigado a apagar os dados pessoais no prazo máximo de 15 dias, se uma das seguintes razões se aplicar: Os dados pessoais não são mais necessários para os propósitos para os quais foram coletados ou foram tratados de outra forma. Como titular, você retira o consentimento e não há

outra base legal para o tratamento dos dados. Você se opõe ao tratamento e não há nenhuma base legítima superior para o tratamento. Os dados pessoais são tratados de forma ilegal. Os dados pessoais de menores de idade foram coletados sem o consentimento do detentor do poder paternal.

5. Direito ao bloqueio do tratamento: Você tem o direito de solicitar ao controlador que bloqueie o tratamento dos dados pessoais, se uma das seguintes condições for atendida:

a exatidão dos dados pessoais é contestada, por um período que permite ao controlador verificar a exatidão dos dados pessoais; o controlador não precisa mais dos dados pessoais para fins de tratamento, mas você precisa deles para o estabelecimento, exercício ou defesa de reivindicações legais; você se opôs ao tratamento, desde que ainda não tenha sido determinado se os motivos legítimos do controlador se sobrepõem a sua pessoa.

6. Direito à portabilidade dos dados: Você tem o direito de receber seus dados pessoais relevantes fornecidos a um controlador em um formato estruturado, comumente usado e legível por máquina, e tem o direito de transferir esses dados a outro controlador sem impedimento do controlador a quem os dados pessoais foram fornecidos, desde que o tratamento seja baseado no consentimento ou em um contrato, e que o tratamento é realizado com a ajuda de procedimentos automatizados.

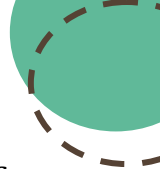
7. Direito de objeção ao consentimento: Você tem o direito de se opor a qualquer momento, por motivos relacionados à sua situação particular, ao tratamento de dados pessoais que lhe dizem respeito. Será informado sobre as consequências no caso de negação ou revogação do consentimento.

8. Direito de informação sobre o compartilhamento dos dados com entidades públicas e privadas. Você tem o direito de saber com quais entidades públicas ou privadas os seus dados serão compartilhados.

9. Direito de queixa: Sem prejuízo de qualquer outro recurso administrativo ou judicial, qualquer titular tem o direito de apresentar queixa a uma autoridade de controle se a pessoa interessada considerar que o tratamento dos dados pessoais a ela referentes infringe o texto da LGPD.

Segurança dos dados

Todas as informações coletadas dos titulares trafegam de forma segura, utilizando processo de criptografia padrão de Internet.



Qualquer informação fornecida pelos titulares será coletada e guardada de acordo com os mais rígidos padrões de segurança e confiabilidade. Envidaremos nossos melhores esforços na manutenção da integridade das informações que nos forem fornecidas.

Todos os dados pessoais coletados serão incorporados aos bancos de dados do ESPAÇO SINIMBU, sendo este o responsável pela sua guarda e armazenamento seguro.

O acesso às informações coletadas é restrito aos colaboradores do ESPAÇO SINIMBU e pessoas por esta autorizadas. Aqueles que se utilizarem indevidamente dessas informações, ferindo nossa Política de Privacidade, estarão sujeitos às penalidades previstas em nosso processo disciplinar, sem exclusão das demais medidas legais cabíveis.

Nós nos esforçamos para armazenar seus dados pessoais por meio de medidas técnicas e organizacionais, de tal forma que eles sejam inacessíveis a terceiros.

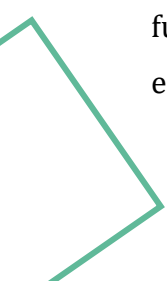
Ao se comunicar via Internet (por exemplo, via e-mail), não podemos garantir a segurança completa dos dados, por isso recomendamos que você envie informações confidenciais pelo correio.

Levando em conta o estado da técnica, os custos de implementação e a natureza, escopo, circunstâncias e objetivos do processamento, bem como a probabilidade e gravidade variáveis do risco aos direitos e liberdades de pessoas físicas, nós como controlador e os operadores com os quais temos contratos implementamos medidas técnicas e organizacionais adequadas para garantir um nível de proteção adequado ao risco, incluindo, quando necessário, o seguinte:

- a criptografia de dados pessoais;
- a capacidade de garantir a confidencialidade,
- a integridade,
- a disponibilidade e resiliência dos sistemas e serviços relacionados com o tratamento em uma base contínua;
- a capacidade de restaurar rapidamente a disponibilidade e o acesso aos dados pessoais no caso de um incidente físico ou técnico;
- um procedimento para revisão periódica, avaliação e avaliação da eficácia das medidas técnicas e organizacionais tomadas para garantir a segurança dos tratamentos.

////// Emendas a estes Termos de Uso.

Reservamo-nos o direito de alterar os Termos de Uso a qualquer momento, com efeito para o futuro. Uma versão atual estará sempre disponível no site. Por favor, visite o site regularmente e informe-se sobre as disposições aplicáveis de proteção de dados.





////// Mais Informações

Sua confiança é importante para nós. Se você tiver qualquer pergunta, comentário ou solicitação a respeito do processamento de seus dados pessoais, sinta-se à vontade para entrar em contato conosco a qualquer momento usando os detalhes de contato fornecidos acima.

espaço
Sinimbu